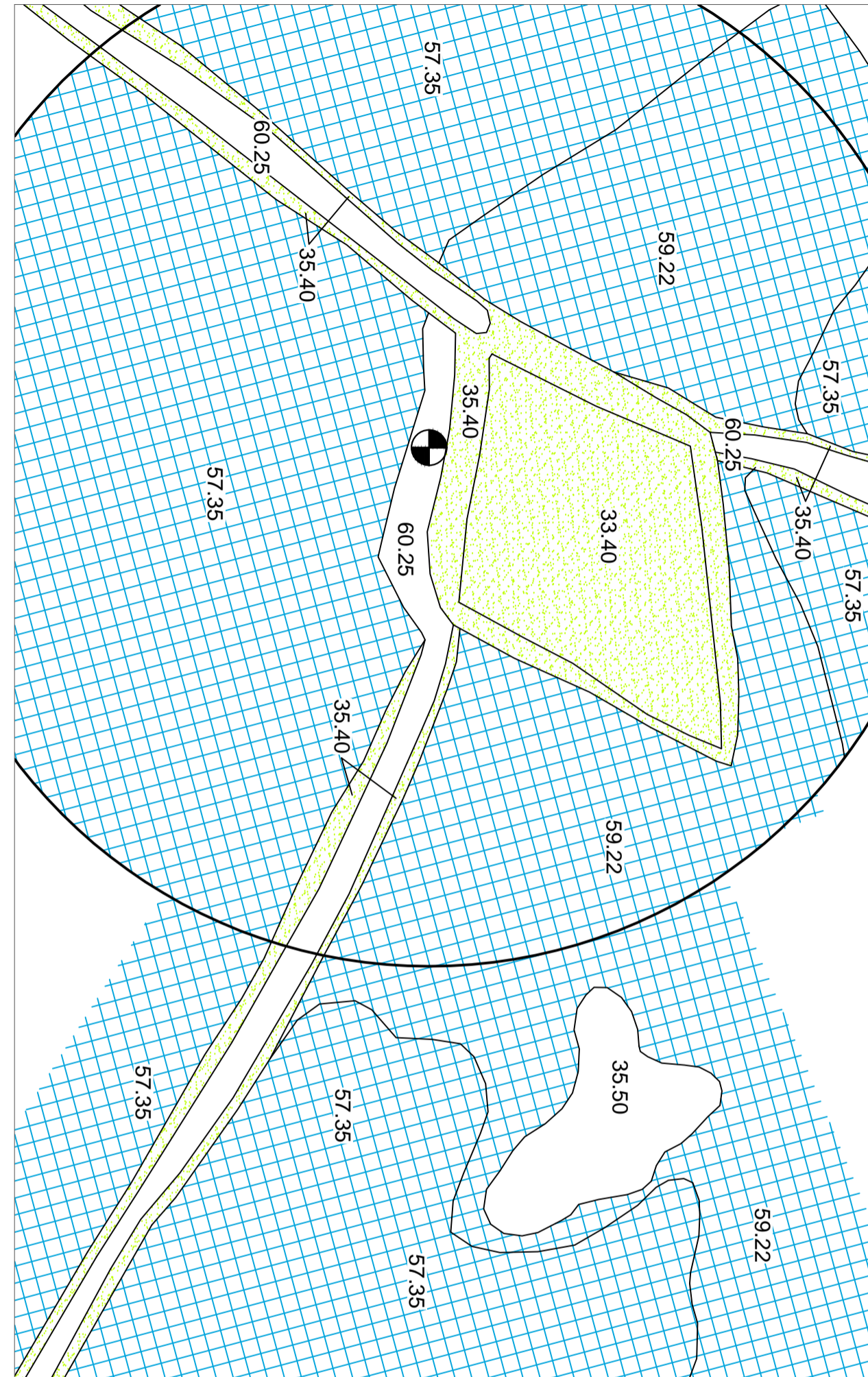
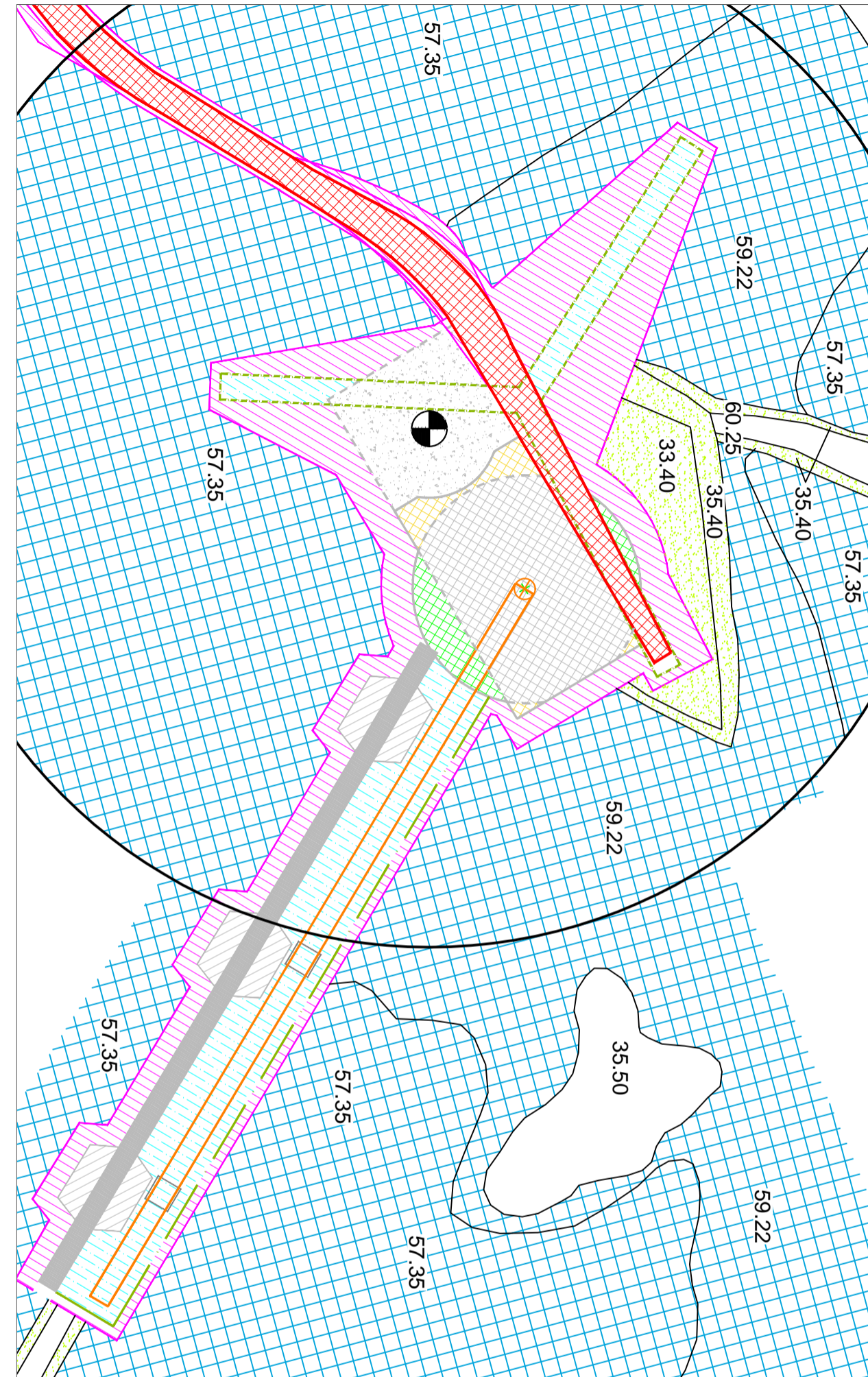


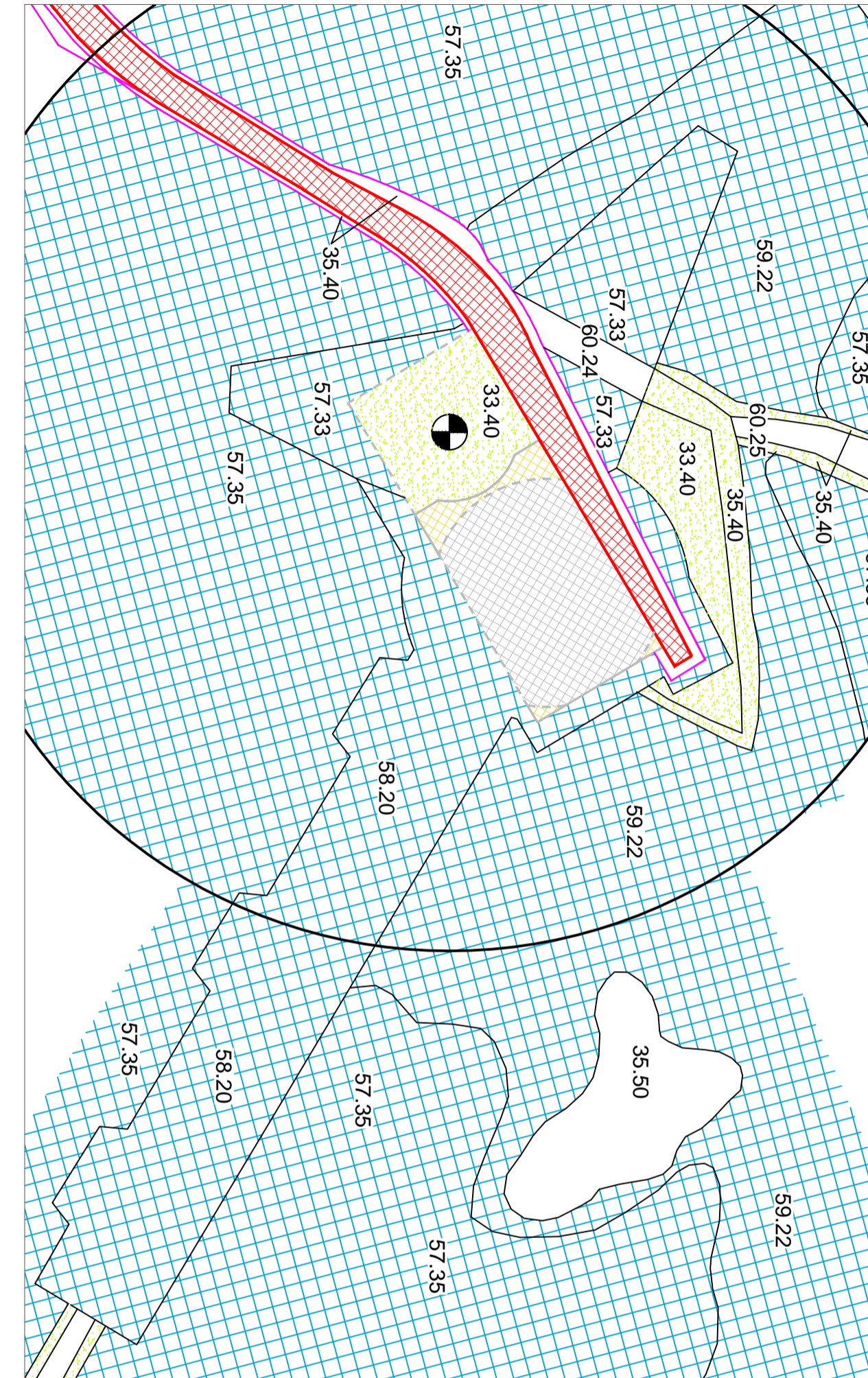
# Bestand



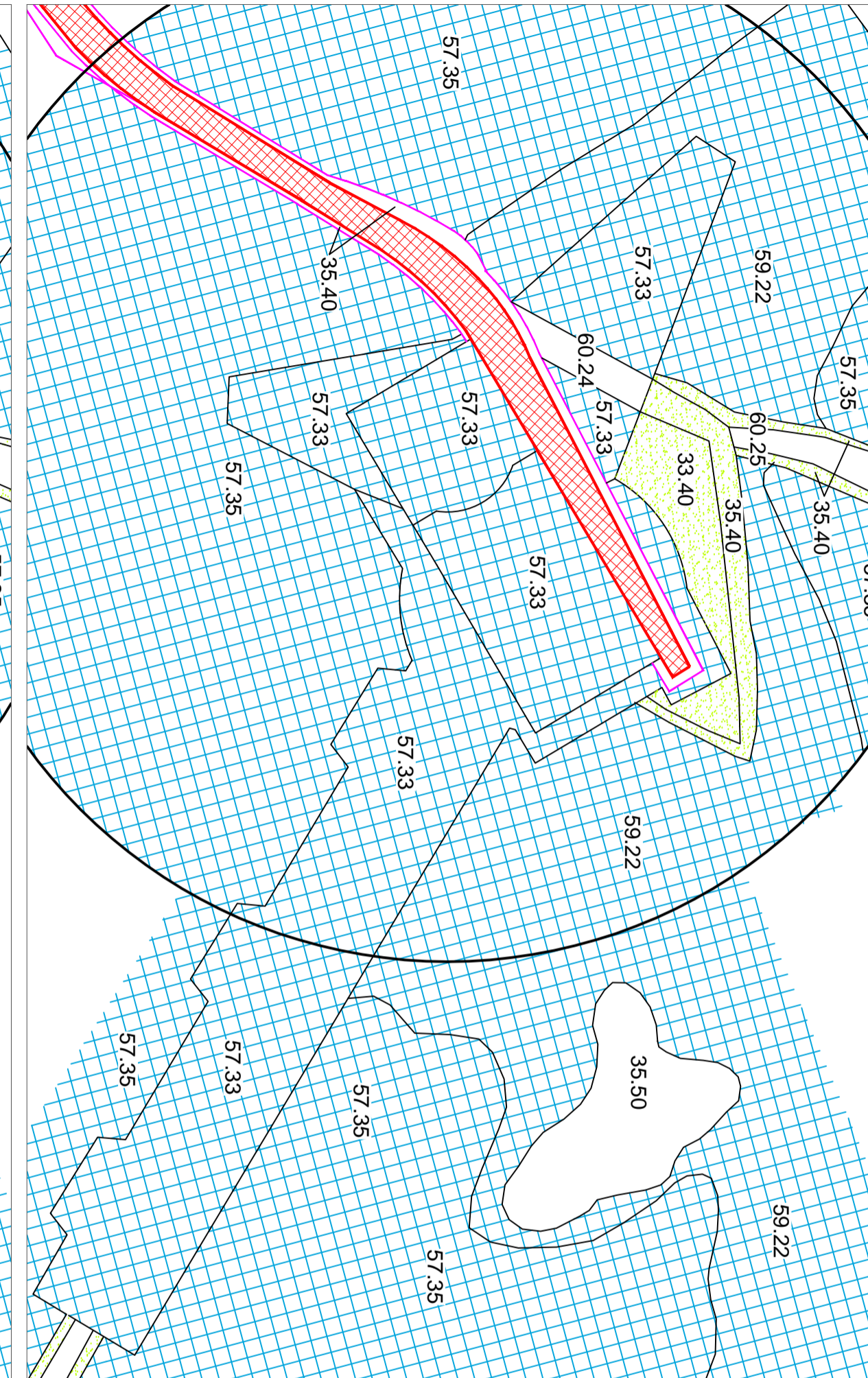
# Bauphase



# Betrieb



# Rückbau



### Legende:

Auszug aus der Biotoptypenliste  
Baden-Württemberg (LUBW, Stand Dezember 2009,  
4. Auflage)

33.40	Wirtschaftswiese mittlerer Standorte		Grünland		Befestigte Flächen
33.50	Weide mittlerer Standorte		Nadelwald		Geplante Zuwegung
35.40	Hochstaudenflur		WEA geplant		Rodungsbereiche
35.50	Schlagflur		100 m-Radius um geplante WEA		Fundamentüberdeckung
57.33	Beerstrauch-Tannen-Wald mit Kiefer		Befestigte Stellfläche für Hauptkran		
57.35	Hainsimsen-Fichten-Tannen-Wald		Temp. befestigte Stellfläche für Hilfskran		
58.20	Sukzessionswald aus Laub- und Nadelbäumen		Kranausleger- und Sternmontagefläche		
59.22	Mischbestand mit überwiegendem Nadelbaumanteil		Temporär befestigte Flächen		
60.24	Unbefestigter Weg oder Platz				
60.25	Grasweg				



## Windpark Straubenhardt

### Eingriff WEA 15

Wirsol Windpark Straubenhardt GmbH & Co. KG

Bearbeitet: gs	Zeichnung: jk	Maßstab: bei A3 unmaßstäblich	Blatt: 2.11	Datum: 15.12.2014
-------------------	------------------	-------------------------------------	----------------	----------------------



Hauptstrasse 34, 55571 Odernheim  
Tel.:(06755) 96936-0 Fax 96936-60  
E-Mail: info@gutschker-dongus.de  
www.gutschker-dongus.de