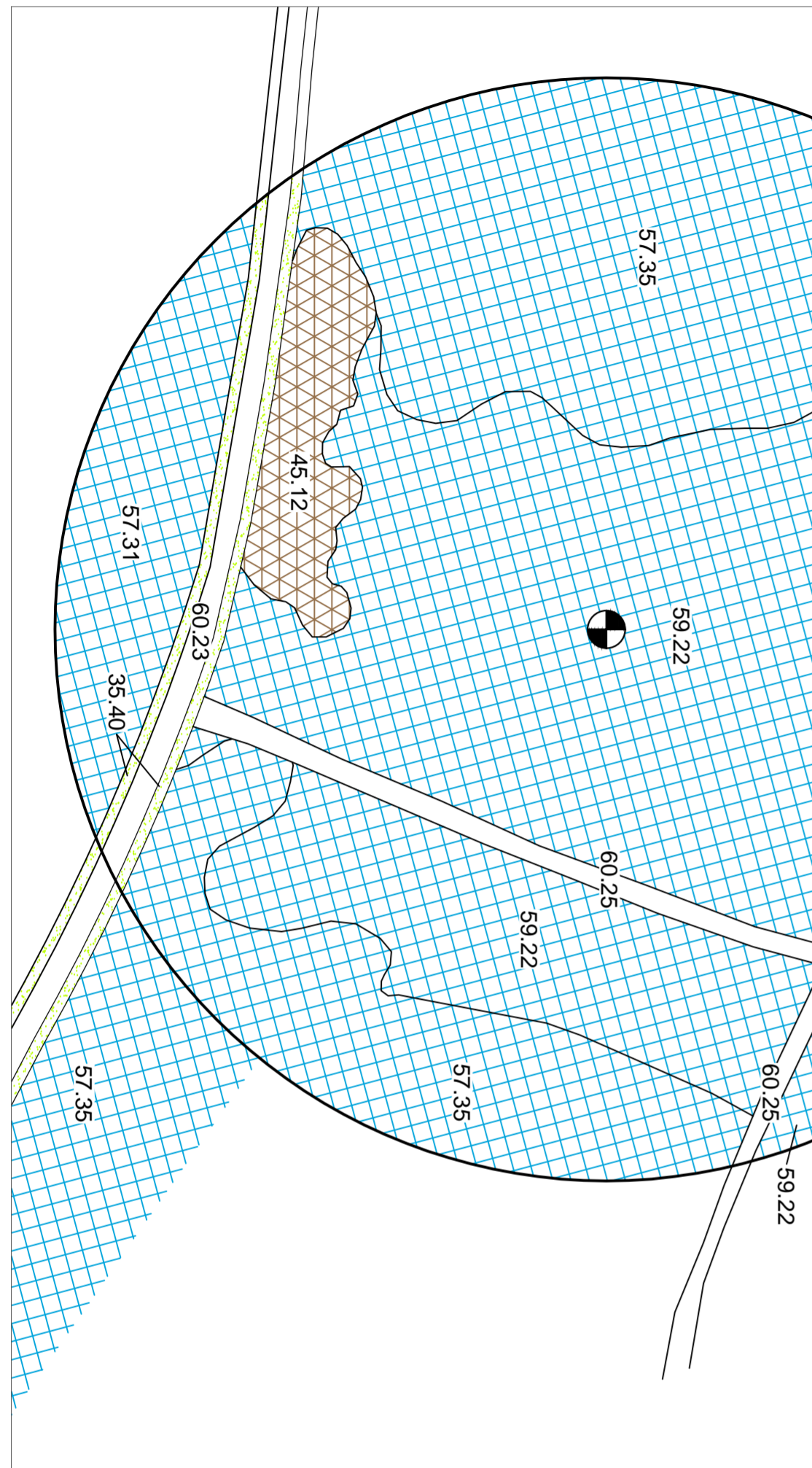
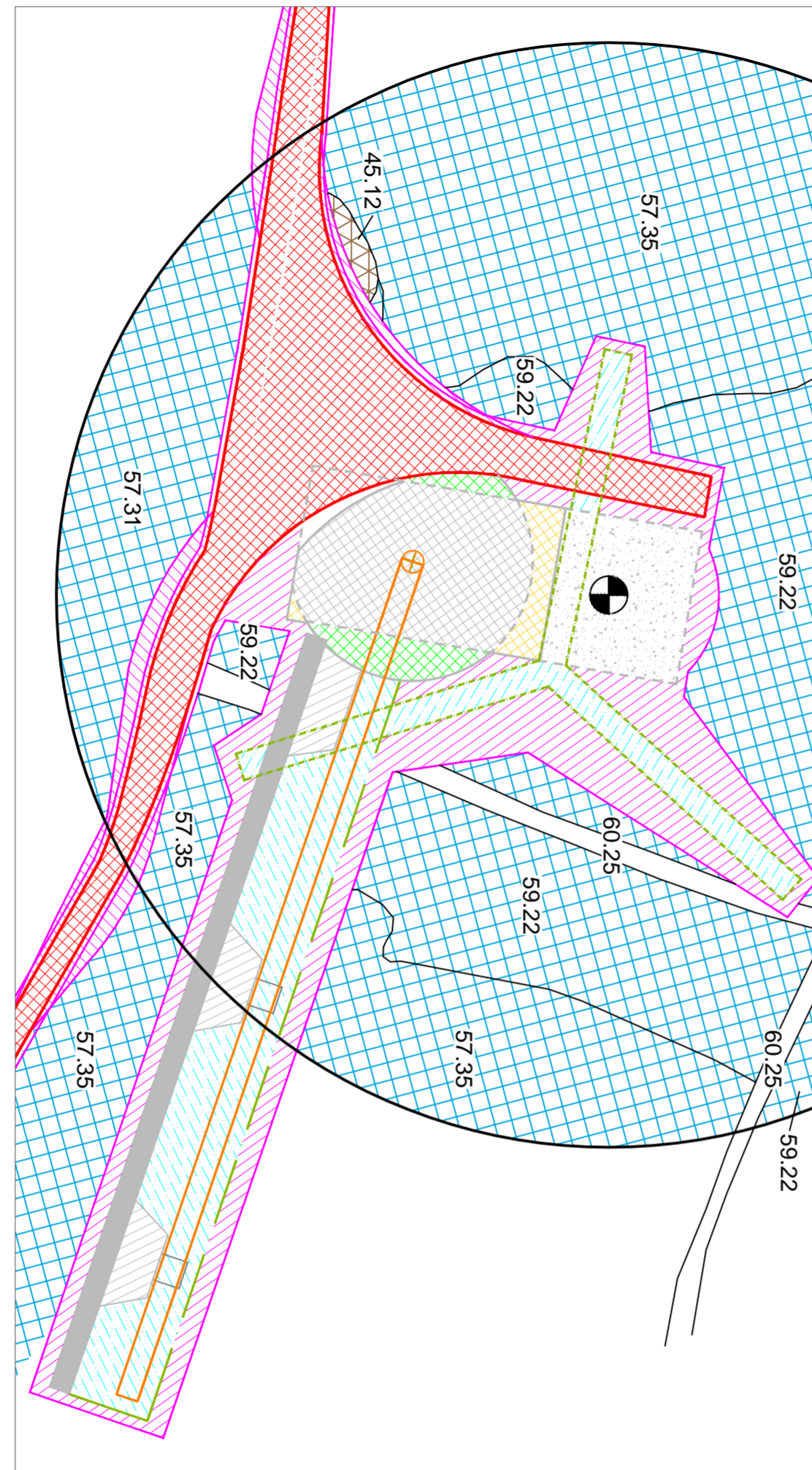


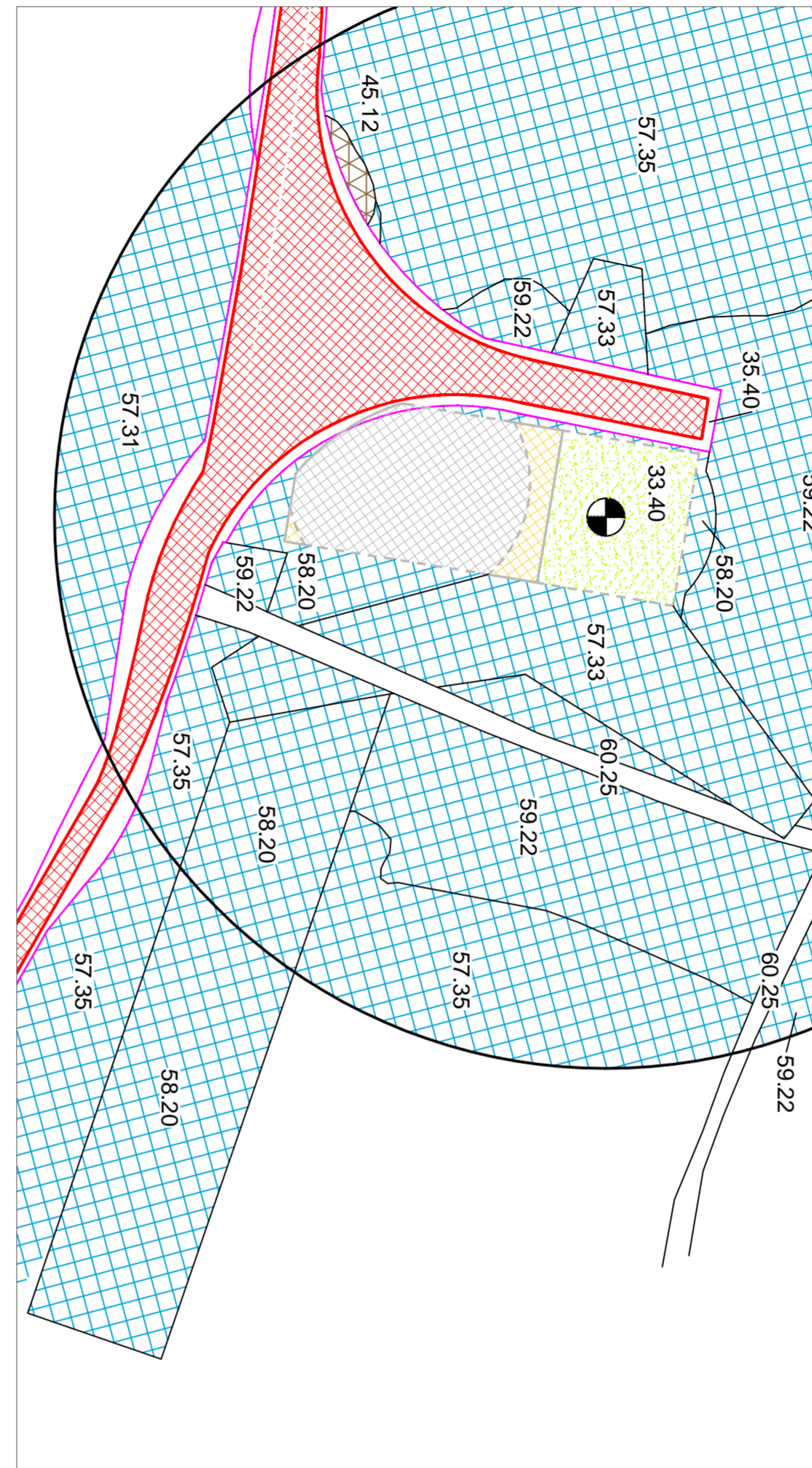
# Bestand



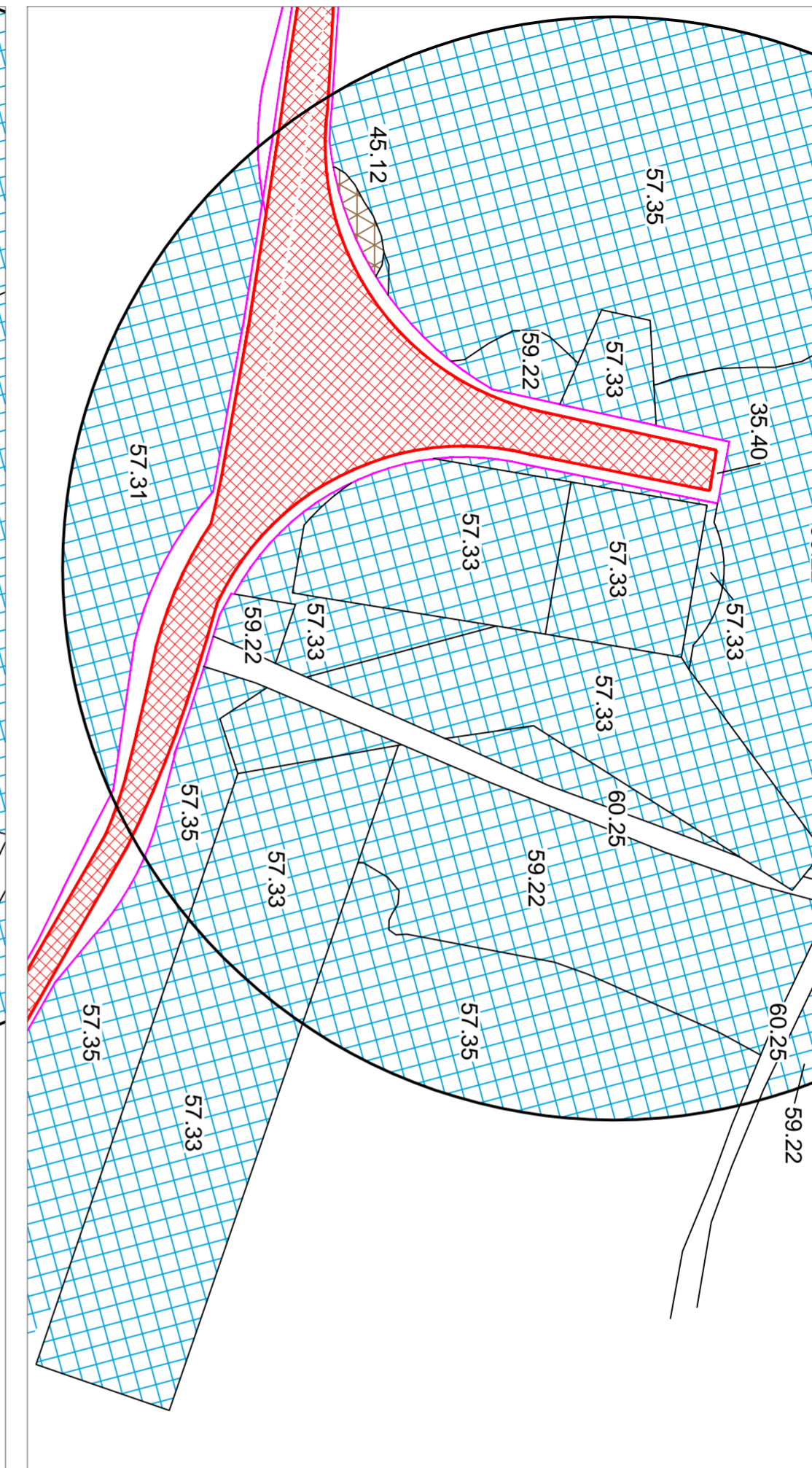
# Bauphase



# Betrieb



# Rückbau



## Legende:

Auszug aus der Biotoptypenliste  
Baden-Württemberg (LUBW, Stand Dezember 2009,  
4. Auflage)

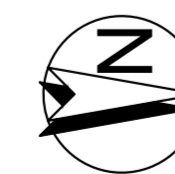
33.40	Wirtschaftswiese mittlerer Standorte		Grünland		Temporär befestigte Flächen
35.40	Hochstaudenflur		Nadelwald		Befestigte Flächen
45.12	Baumreihe		Gehölz		Geplante Zuwegung
57.31	Labkraut-Tannen-Wald		WEA geplant		Rodungsbereiche
57.33	Beerstrauch-Tannen-Wald mit Kiefer		100 m-Radius um geplante WEA		Fundamentüberdeckung
57.35	Hainsimsen-Fichten-Tannen-Wald		Befestigte Stellfläche für Hauptkran		
58.20	Sukzessionswald aus Laub- und Nadelbäumen		Temp. befestigte Stellfläche für Hilfskran		
59.22	Mischbestand mit überwiegendem Nadelbaumanteil		Kranausleger- und Sternmontageflächen		
60.23	Weg oder Platz mit wassergebundener Decke, Kies oder Schotter				
60.25	Grasweg				

## Windpark Straubenhardt

### Eingriff WEA 13

Wirsol Windpark Straubenhardt GmbH & Co. KG

Bearbeitet: gs	Zeichnung: jk	Maßstab: bei A3 unmaßstäblich	Blatt: 2.9	Datum: 15.12.2014
-------------------	------------------	-------------------------------------	---------------	----------------------



Hauptstrasse 34, 55571 Odernheim  
Tel.:(06755) 96936-0 Fax 96936-60  
E-Mail: info@gutschker-dongus.de  
www.gutschker-dongus.de

© gutschker-dongus