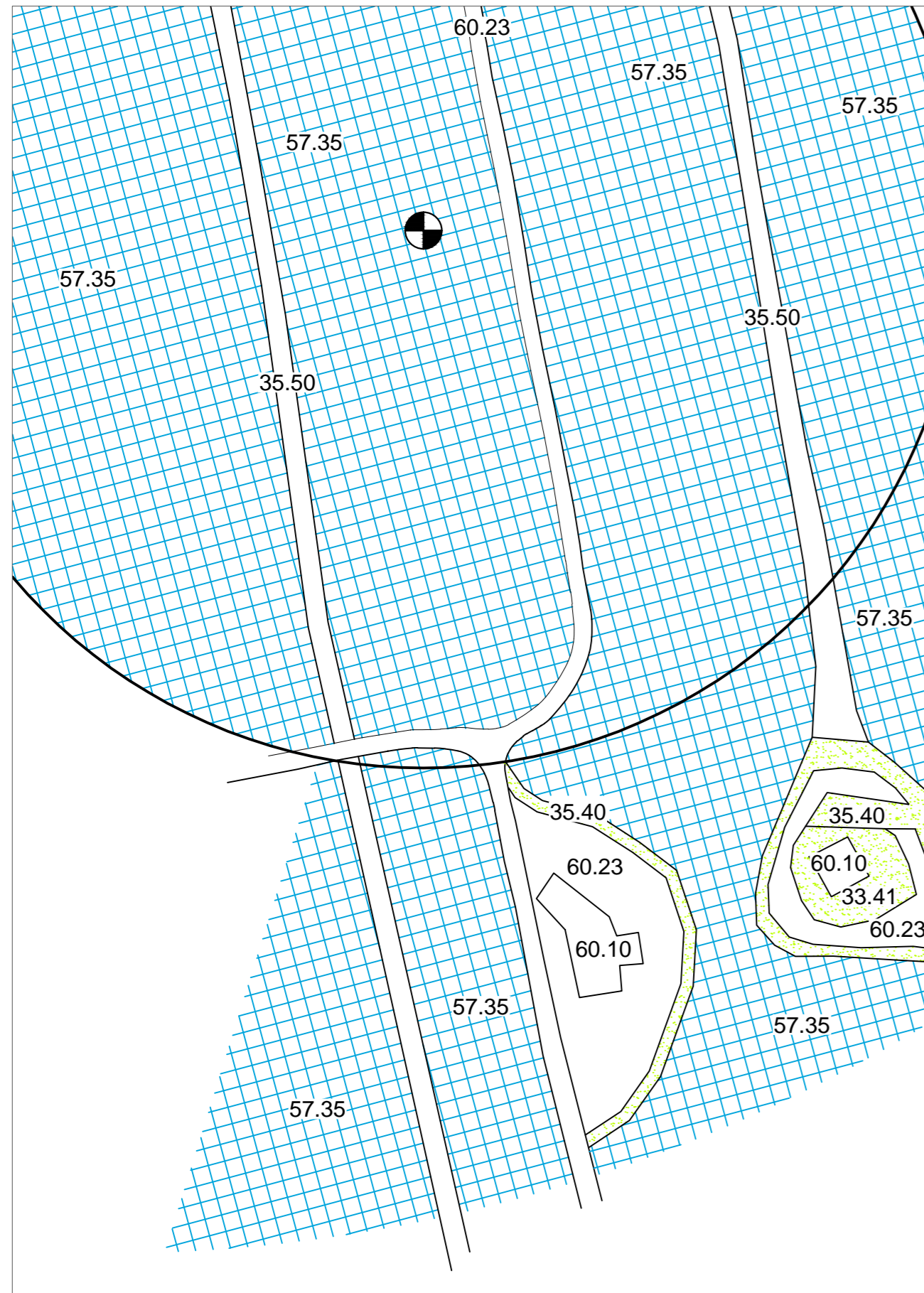
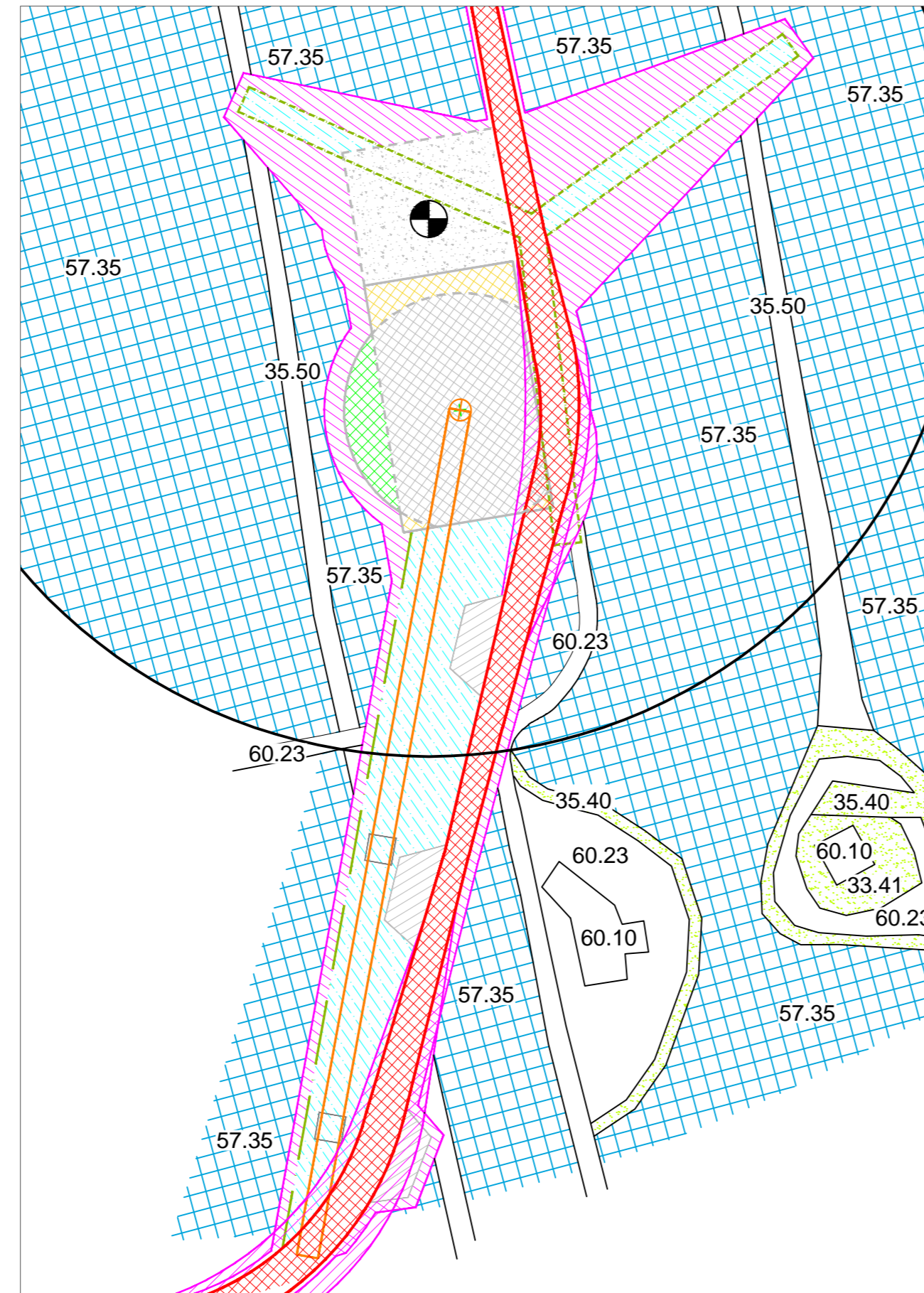


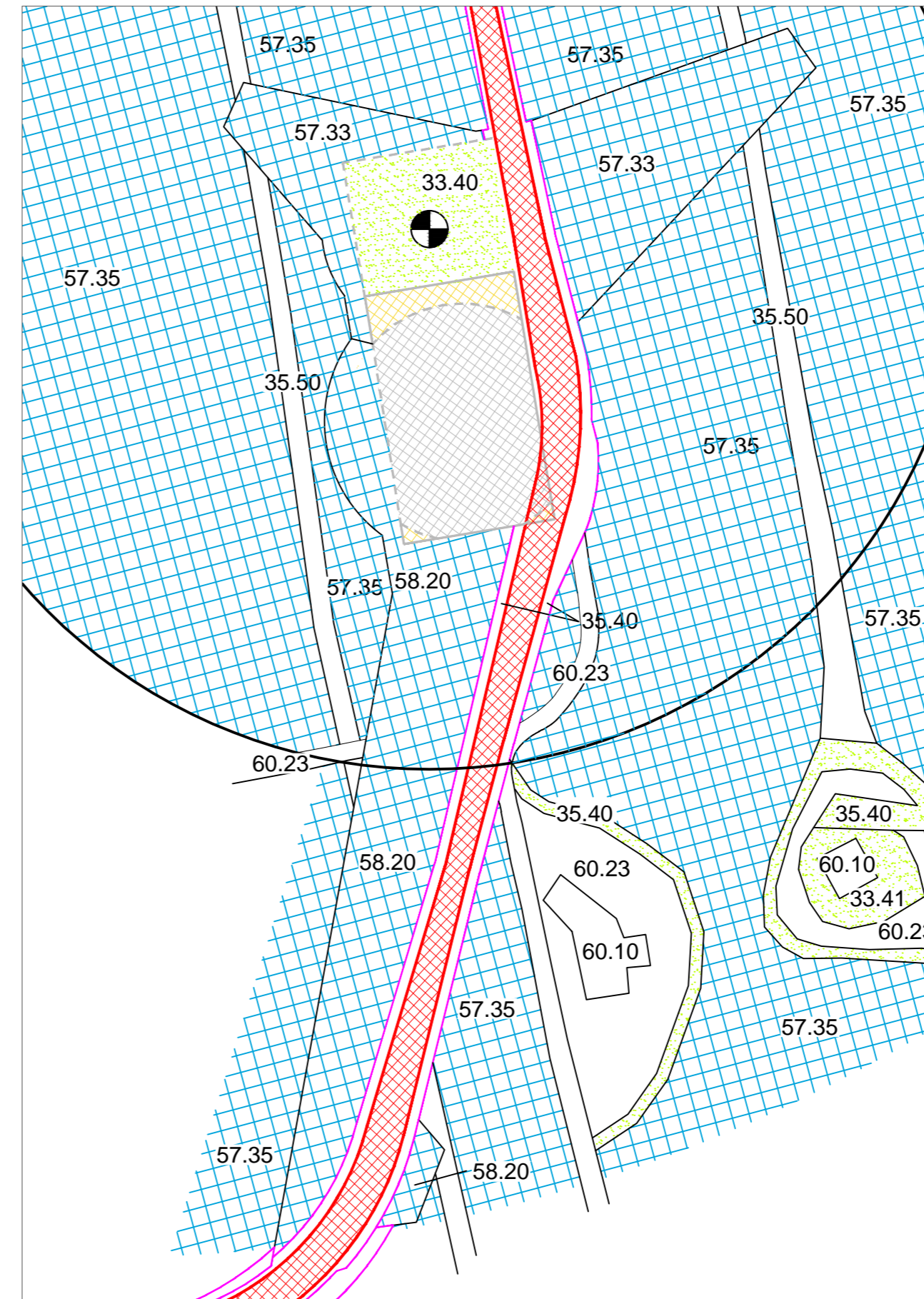
Bestand



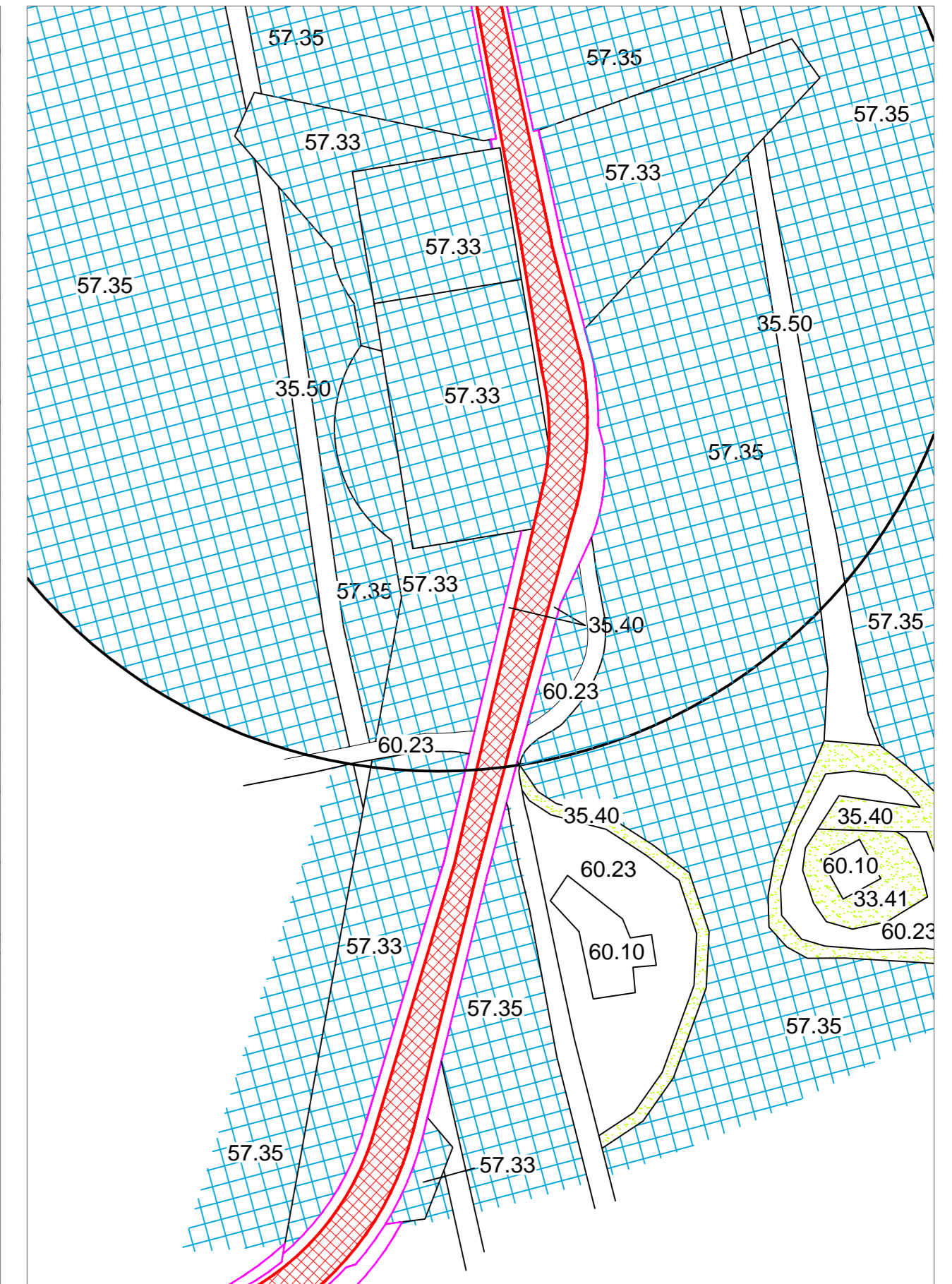
Bauphase



Betrieb



Rückbau



Legende:

Auszug aus der Biotoptypenliste
Baden-Württemberg (LUBW, Stand Dezember 2009,
4. Auflage)

- 33.40 Wirtschaftswiese mittlerer Standorte
- 33.41 Fettwiese mittlerer Standorte
- 35.40 Hochstaudenflur
- 35.50 Schlagflur
- 57.33 Beerstrauch-Tannen-Wald mit Kiefer
- 57.35 Hainsimsen-Fichten-Tannen-Wald
- 58.20 Sukzessionswald aus Laub- und Nadelbäumen
- 60.10 Von Bauwerken bestandene Flächen
- Weg oder Platz mit wassergebundener Decke, Kies oder Schotter

- Grünland
- Nadelwald
- WEA geplant
- 100 m-Radius um geplante WEA
- Befestigte Stellfläche für Hauptkran
- Temp. befestigte Stellfläche für Hilfskran
- Kranausleger- und Sternmontagefläche
- Temporär befestigte Flächen
- Befestigte Flächen
- Geplante Zuwegung
- Rodungsbereiche
- Fundamentüberdeckung

Windpark Straubenhardt

Eingriff WEA 10

Wirsol Windpark Straubenhardt GmbH & Co. KG

Bearbeitet: gs	Zeichnung: jk	Maßstab: bei A3 unmaßstäblich	Blatt: 2.6	Datum: 15.12.2014
-------------------	------------------	-------------------------------------	---------------	----------------------

