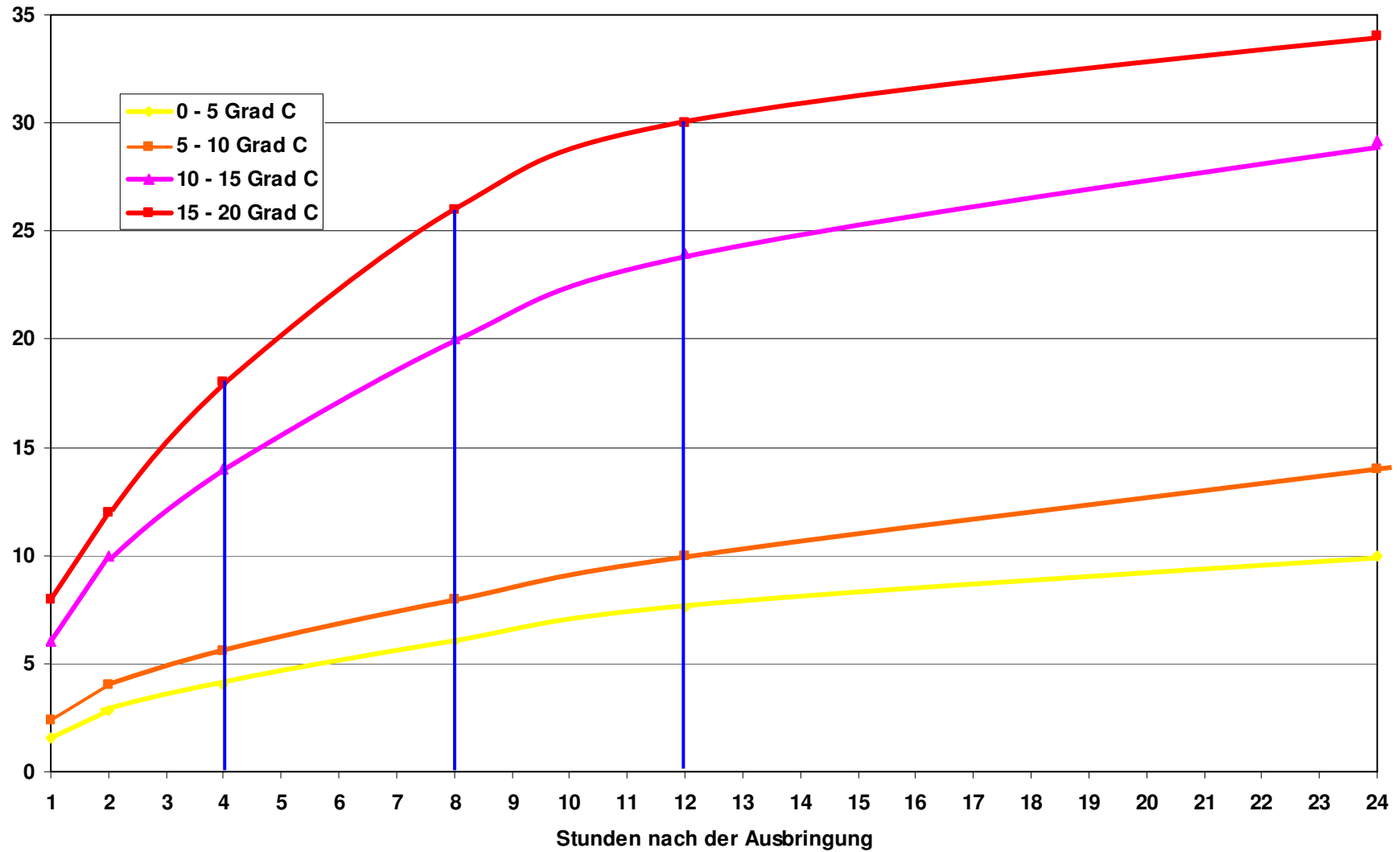


kg N/ha

Ammonium-N-Verlust von 20 cbm/ha **Rindergülle** in Abhängigkeit von der Temperatur und der Zeit bis zur Einarbeitung (nach Horlacher)



Ammonium-N-Verlust von 20 cbm/ha **Schweinegülle** in Abhängigkeit von der Temperatur und der Zeit bis zur Einarbeitung (nach Horlacher)

kg N/ha

- 0 - 5 Grad C
- 5 - 10 Grad C
- 10 - 15 Grad C
- 15 - 20 Grad C

