



Persönliche Beratung:

Hohenzollernstraße 34

im Erdgeschoss

75177 Pforzheim | Nordstadt

Telefonisch unter:

0 72 31 . 308 97 43

Per Email:

kiss@enzkreis.de

www.enzkreis.de/selbsthilfe

Öffnungs- und Sprechzeiten:

Montag 8:30 bis 12:30 Uhr

Dienstag 12:00 bis 16:00 Uhr

Donnerstag 8:30 bis 14:00 Uhr

**und nach telefonischer
Vereinbarung!**

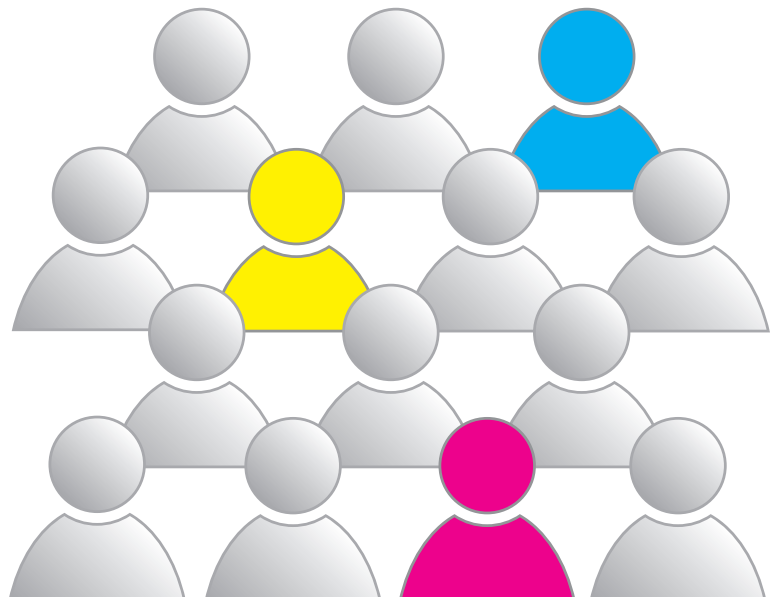
KISS

Kontakt- und

Informationsstelle für

Selbsthilfe und

Selbsthilfegruppen



„ Du alleine schaffst es!
Aber Du schaffst es nicht allein! “

Lukas Möller

Sich mit einer schweren Erkrankung oder besonderen Lebenslage auseinandersetzen zu müssen, kann den einzelnen Menschen viel Kraft kosten.

In einer Selbsthilfegruppe bekommen Sie:

- Verständnis für ihre jeweilige Lebenssituation
- vielschichtige Sachinformationen
- Ideen für individuelle Bewältigungsstrategien
- Möglichkeit zum Erfahrungsaustausch
- Unterstützung und Hilfestellung durch Gruppenmitglieder
- Mitgefühl für Ihre Erkrankung
- Zugang zu neuen sozialen Netzwerken
- Ermutigung durch Gleichbetroffene

Ob nun eine Selbsthilfegruppe die jeweils richtige Form der Unterstützung für Sie ist, lässt sich im Einzelfall nur durch Ausprobieren feststellen.

KISS ermutigt zu diesem Schritt und hilft Ihnen, eine für Sie geeignete Selbsthilfegruppe zu finden oder zu gründen.

KISS berät vertraulich und kostenfrei.

KISS

- informiert über bestehende Selbsthilfegruppen im Enzkreis und Pforzheim
- vermittelt den Kontakt zu einer bestimmten Selbsthilfegruppe
- ermutigt zur Gründung neuer Selbsthilfegruppen
- leistet Unterstützung in der Gründungsphase
- berät über Grenzen und Chancen der Selbsthilfe
- verweist auf Wunsch an örtliche Beratungsstellen oder professionelle Angebote
- berät zu Fragen der Gruppenarbeit
- vernetzt bestehende Selbsthilfegruppen untereinander
- bietet Fortbildungsveranstaltungen zu selbsthilferelevanten Themen
- berät zu Fragen finanzieller Förderung von Selbsthilfegruppen
- organisiert Veranstaltungen zur Öffentlichkeitsarbeit
- vermittelt Fachleute aus dem Sozial- und Gesundheitsbereich an Selbsthilfegruppen
- vernetzt das Selbsthilfethema in Gremien aus dem Gesundheitsbereich

